

# BaByliss® PARIS

C903PE / C904PE

## UPUTSTVO I MERE OPREZA

Pročitajte uputstvo za upotrebu pre korišćenja aparata.

### MERE OPREZA:

**UPOZORENJE:** polietilenske kese koje su oko proizvoda ili njegove ambalaže mogu biti opasne. Ovakve kese držite van domšaja dece i beba. Nikad ih ne koristite u kolicima, krevetićima za decu, ljuľaškama ili ogradicama. Tanak film se može zalepiti preko nosa i sprećiti disanje. Kesa nije igraćka.

• **UPOZORENJE:** Uređaj nije predviđen za upotrebu u kadi i pod tušem.

- Ako koristite uređaj u kupatilu isključite ga nakon što ste završili sa upotrebom. Ako uređaj koristite blizu izvora vode, to može biti opasno čak i kada je uređaj iskljućen. Da bi se obezbedila dodatna zaštita, instalirajte u Vašem kupatilu uređaj diferencijalne struje ( RCD ) sa nominalna putem struje ne većim od 30 mA . Pitajte svog elektrićara za savet.

-Uređaj nikada ne potapajte u vodu ili druge tećnosti.

-Ako je kabl punjaća oštećen, mora ga zameniti proizvođać, serviser ili kvalifikovana osoba kako ne bi došlo do opasnosti.

-Uređaj ne koristite ako je pao i ako postoje vidljiva oštećenja.

-Ne ostavljajte uređaj bez nadzora kada je ukljućen.

-Isključite uređaj odmah ako imate problema pri upotrebi.

-Ne koristite nikakve dodatke sem onih koje je odobrio Babylliss.

-Isključite aparat nakon svake upotrebe i pre ćišćenja.

-Izbegavajte kontakt između koće i vrućih delova, posebno sa oćima, ušima, licem i vratom.

-Ovaj uređaj mogu koristiti deca uzrasta od 8 godina i više i osobe sa smanjenim fizićkim, senzornim ili mentalnim sposobnostima ako su dobili nadzorne instrukcije u vezi korišćenja uređaja na bezbedan naćin i razumeju sve rizike. Deca ne treba da se igraju sa aparatom. ćišćenje i odrćavanje ne treba da vrše deca bez nadzora.

-Pustite da se uređaj ohladi pre vraćanja na mesto.

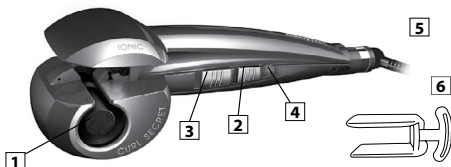
-Da biste sprećili oštećenje kabla, nemojte ga savijati oko uređaja i uverite se da anije uskladišten ako je kabl presavijen.

Sa ovim uređajem lako možete napraviti lokne sa dugotrajnim efektom. Bez teškog rukovanja, bez komplikovanih pokreta, ovaj uređaj pravi predivne lokne zahvaljujući svom pametnom automatskom sistemu.

**Prvo proćitajte uputstvo.**

### OSOBI NE UREĐAJA:

- Keramićka obloga (1)
- Brzo zagrevanje (do 205 °C)
- 0-I-II dugme: 2 temperatura podešavanja- 185 °C (I) – 205 °C (II) (2)
- LED svetlo (3)
- Automatsko gašenje
- Obrtni kabl (4)
- Alat za ćišćenje (5)



### UPOTREBA

Napomena:

-Pri prvoj upotrebi, možete primetiti paru ili specifićan miris; to je uobićajeno i nestae već pri sledećoj upotrebi.

- Svaki put kada uređaj prislonite na kosu, možete videti paru. Ne brinite se, to može biti isparavanje sebuma ili proizvoda za kosu (balzam, sprej itd.) ili višak vode.

-Možete upotrebiti sprej za zaštitu kose od toplote.

-Uključite uređaj, odaberite željenu temperaturu na 0- I- II prekidaću. Pogledajte tabelu ispod:

Temperatura	Tip kose
(I) : 185 °C	Tanka, svetla i oštećena kosa
(II) : 205 °C	Normalna, gusta farbana i talasasta kosa

-Svetlo će se upaliti i poćeti da treperi.

-Crveno svetlo će prestati da treperi i kada se uređaj ugrije, ostaće da svetli. Uređaj je sada spreman.

-Kosa mora biti ćista, suva i savršeno oćešljana.

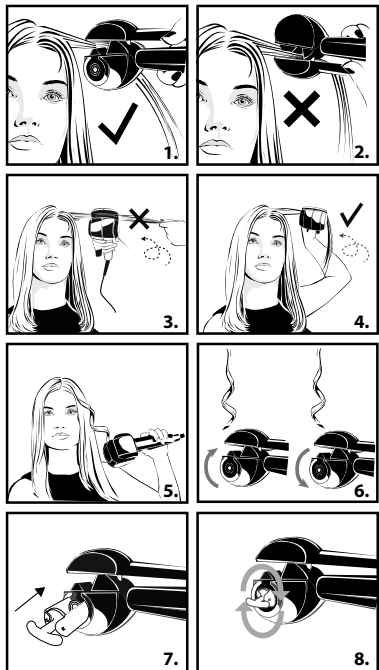
-Gornje delove kose zakaćite na vrh glave, dok radite sa donjim delovima kose.

-Deo kose koji uvijate ne treba biti širi od 3 cm i treba biti potpuno oćešljan.

-Uređaj mora stati u kosi, sa cilindrom okrenutim ka glavi (Slika 1, 2).

-Deo kose mora biti prav i postavljen kroz centralni deo uređaja, između rućki.

-Kada je kosa na mestu, zatvorite drške i pustite da uređaj sam uhvati kosu.



**NAPOMENA:** Ako držite rukom kosu nakon zatvaranja ručki, uređaj prestaje da radi i daje zvučni signal, koji označava da morate da pustite kosu (Slika 3, 4). Ako ste uzeći previše kose, širi od 3 cm ili ako kosa nije lepo nameštena na mesto, uređaj će opet stati i dati zvučni signal. Ova procedura osigurava da ne dođe do mršenja kose.

- Nastavite da držite ručke zatvorenima do kraja zvučnog signala
- Pustite uređaj iz kose, otvarajući uređaj u potpunosti. Ne vucite uređaj iz kose, jer će to ispraviti lokne (Slika 5).
- Pustite kosu da se ohladi pre nego što krenete dalje ili što je očešljate.
- Ponavljajte ovaj postupak na celoj kosi, dok ne dobijete željenu količinu lokni.

Primerak deklaracije i potvrde o usaglašenosti mo e se preuzeti sa sajta [www.refot.com](http://www.refot.com)  
Dokument je podležan izmenama u slučaju tipografskih grešaka



**Ekskluzivni uvoznik i distributer Refot B**

Pčinjska 17, 11 000 Beograd, tel: 011 6456 151, 3087 004  
e-mail: [info@refot.com](mailto:info@refot.com)

**OVLAŠĆENI SERVIS:** FOTO SERVIS DOO

Deli Radivoja 1, 11000 Beograd  
tel.: 011 644 7958, fax.: 011 7823-017  
e-mail: [info@fotoservis.rs](mailto:info@fotoservis.rs)

**NAPOMENA:** Uređaj je opremljen posebnim sistemom za kovrdže, za prirodniji izgled (Slika 6).

-Nakon upotrebe: isključite uređaj i izvucite kabl. Pustite uređaj da se ohladi.

### REŽIM MIROVANJA

Ako ne koristite uređaj duže od 20 minuta, temperatura će automatski pasti na 150 stepeni. Ako želite da nastavite sa upotrebom, samo otvorite i zatvorite ručke i uređaj će se vratiti na prethodno izabranu temperaturu.

### AUTO- GAŠENJE

Ako se uređaj ne koristi duže od 60 minuta, automatski će se ugasiť.

### ČIŠĆENJE I ODRŽAVANJE

Kako biste spremlili taloženje preparata za kosu koji bi mogli da spreče normalan rad uređaja, važno je da čistite uređaj.

-Uverite se da je uređaj isključen i da se ohladio, pre čišćenja.

-Blago navlažite alat za čišćenje sa toplom vodom i blagim sapunom.

-Alat u potpunosti stavite u šupljinu (Slika 7).

-Rotirajte alat za čišćenje po šupljini kako biste uklonili prljavštinu (Slika 8).

-Izvadite alat za čišćenje iz šupljine.

-Uverite se da je uređaj u potpunosti suv pre sledeće upotrebe.

-Alat za čišćenje možete čistiti nebrojen puta; samo ga isperite u toploj vodi sa sapunom i ostavite da se osuši.

Kada je uređaj isključen, možete ga prebrisati vlažnom krpom. Uverite se da je uređaj u potpunosti suv pre sledeće upotrebe.

### ŽIVOTNI VEK ELEKTRIČNIH UREĐAJA I OPREME

U svačijem je interesu da se aktivno učestvuje u zaštiti okoline:

-Električne aparate ne bacati sa smećem iz domaćinstva.

-Koristite opcije za odlaganje ovakvog otpada dostupne u Vašoj zemlji.

Neki materijali se na ovaj način mogu reciklirati.

