

BaByliss[®]
PARIS

Babyliss mašinica za kosu E755E
UPUTSTVO ZA KORIŠĆENJE



**MOLIMO DA PRE UPOTREBE PAŽLJIVO
PROČITATE DOLE NAVEDENE INSTRUKCIJE**

Prvo pročitajte uputstvo za upotrebu.

Karakteristike uređaja:

1. Sečiva od 45mm: nerđajući čelik
2. 8 nastavaka za sečenje kose: 3-6-9; 13-16-19-22-25mm
3. Prekidač 0/ I
4. Ulje za mašinicu, četka za čišćenje



PRIPREMA

- Pre upotrebe, uvek prekontrolišite uređaj, kako biste se uverili da na sečivima nema dlaka, sebuma, itd.
- Za najbolje performanse, uređaj treba koristiti na suvoj kosi, koja je očešljana

Napomena: uređaj ne treba koristiti na duže od 20 minuta.

UPOTREBA

Postavite željeni nastavak na mašinicu, proverite da li je prekidač u poziciji 0, ubacite kabl za napajanje u struju i uključite uređaj.

UPOTREBA NASTAVAKA

- U pakovanju dolazi 8 nastavaka.
- Pri skidanju i postavljanju i skidanju nastavaka uređaj mora biti isključen.
- Nastavak postavite preko prednjeg dela sečiva i povucite na dole. Gurajte sve dok nastavak ne upadne na svoje mesto.
- Kako biste skinuli nastavak, potrebno je da samo jače pritisnete zarez na nastavku i pogurate na gore.

ČIŠĆENJE I ODRŽAVANJE

Kako biste održali optimalne performanse ovog uređaja, neophodno je da ga očistite nakon svake upotrebe:

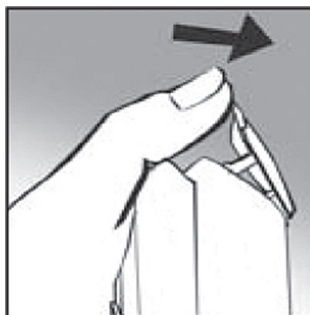
- Isključite uređaj i izvadite kabl za napajanje iz struje
- Skinite nastavak za šišanje. Nastavak isperite pod tekućom vodom i temeljno osušite pre vraćanja na mesto.

SEČIVO

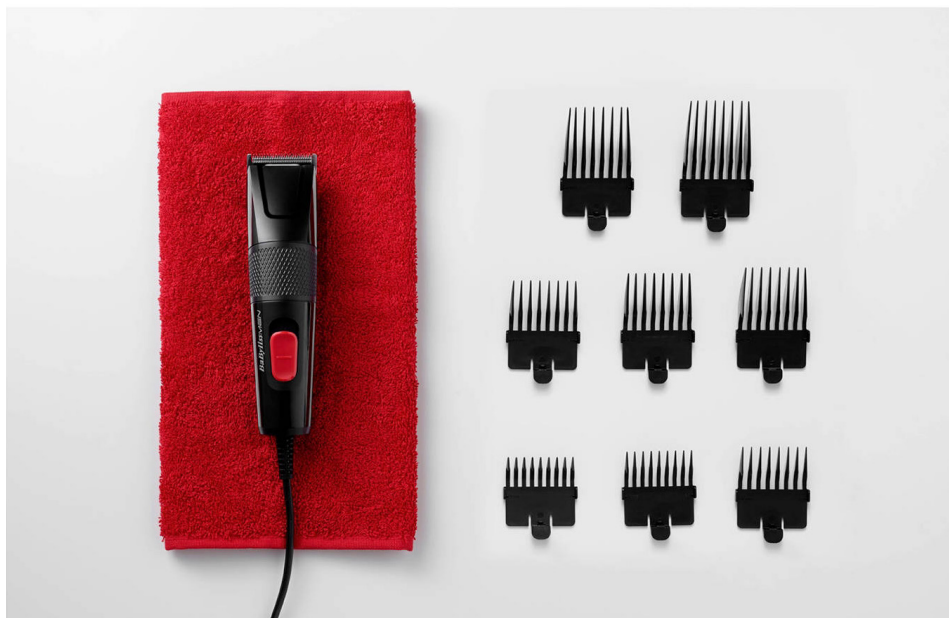
Kako bi čišćenje uređaja bilo lakše, moguće je skinuti i sečivo na Babylliss mašinici za šišanje kose.

- Vodite računa o tome da je uređaj isključen i skinite sve nastavke.
- Držite mašinicu tako da je sečivo okrenuto na gore i skinite ga tako što ćete jače pritisnuti zarez na sečivu (slika 1).
- Pažljivo prebrišite sečivo kako biste sklonili dlake.
- Isperite sečivo pod tekućom vodom, bez potapanja uređaja.

Nakon čišćenja, uključite uređaj i sipajte malo ulja na sečivo. Koristite isključivo ulje koje dolazi u pakovanju sa ovim uređajem, jer je ono posebno formulirano za visokobrzinske mašinicu za kosu, te tako ne isparava i ne usporava rad uređaja.



Slika 1



Kraj korišćenja i elektronska oprema

U svačijem je interesu da se aktivno učestvuje u zaštiti okoline:

- Električne aparate ne bacati sa smećem iz domaćinstva.
 - Koristite opcije za odlaganje ovakvog otpada dostupne u Vašoj zemlji.
- Neki materijali se na ovaj način mogu reciklirati.

Primerak deklaracije i potvrde o usaglašenosti
može se preuzeti sa sajta www.refot.com
Dokument je podležan izmenama u slučaju
tipografskih grešaka



Ekskluzivni uvoznik i distributer Refot B

Pčinjska 15a, 11 000 Beograd, tel.: 011 6456 151, 3087 004
e-mail: info@refot.com

OVLAŠĆENI SERVIS: FOTO SERVIS DOO

Deli Radivoja 1, 11000 Beograd
tel.: 011 644 7958, fax.: 011 7823-017
e-mail: info@fotoservis.rs