

BaByliss®

PARIS

E652E

UPUTSTVO ZA KORIŠĆENJE



Fig. 1

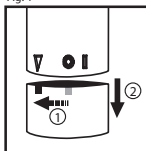


Fig. 2

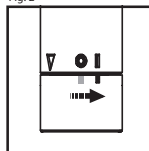


Fig. 3

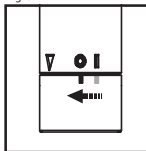


Fig. 4

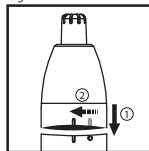


Fig. 5

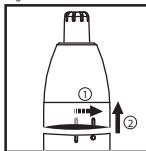


Fig. 6

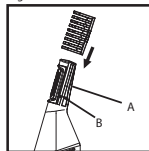
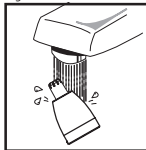


Fig. 7



BABYLISS SARL
99 avenue Aristide Briand
92120 Montrouge
France

www.babyliss.com

TRIMER ZA NOS/UŠI/VEĐE

Molimo vas pažljivo pročitajte uputstvo pre upotrebe. Babyllis trimmer bezbedno i brzo otklanja neželjene i neugledne dlake sa veđa, iz nosne šupljine i ušiju.

TEHNIČKE KARAKTERISTIKE:

- Specijalno montažno-demontažno rotaciono sečivo za nos/uši i dodatak
- Specijalno montažno-demontažni precizni nožić za veđe
- Graničnik šišanja za obrve na dve visine: 3mm ili 5mm

UPUTSTVO ZA UPOTREBU:

1. Ubaciti bateriju u aparat na sledeći način: Skinuti poklopac sa dna baterije pokretom u levo, tako da se oznaka i poravnja za oznakom V, nakon toga, povucite poklopac na dole (sl.1.)
2. Ubaciti jednu AA alkalnu bateriju sa pozitivnim terminalom na gore. Ukoliko duži vremenski period nećete upotrebljavati aparat ili ukoliko je baterija skoro potrošena, izvadite bateriju iz aparata. Ovo će produžiti radni vek trimera.
3. Nakon što ste ubacili bateriju, vratite poklopac na aparat.
4. Uključite aparat tako što ćete okrenuti bazu aprata u desnu stranu dok se ne poravnaju obe oznake (1) (sl.2.)

MONTAŽA I DEMONTAŽA SEČIVA:

Okrenite uređaj u OFF poziciju okretanjem baze aparata u levo tako da se oznaka (I) poravnja sa oznakom (0)- (sl.3.)

Pažljivo spustite željeno sečivo na aparat i zaključajte ga u poziciju okretanjem glave sečiva u levo tako da se obe oznake (jedinice) poravnaju- (sl.4.)

Skinite sečivo okretanjem aparata u desno tako da se poravnaju oznaka (I) sa oznakom (●).

Nakon toga, povucite glavu aparata nagore (sl.5.)

UPOTREBA SPECIJALNOG ROTO-SEČIVA ZA NOSNU ŠUPLJINU I UŠI:

Nežno ubacite glavu roto-sečiva u nozdrvu ili uho i šišajte dlake.

UPOTREBA SPECIJALNE PRE-CIZNE GLAVE ZA ŠIŠANJE VEĐA:

-Montaža graničnika šišanja:

Da biste montirali ovu glavu prvo proverite da li je aparat isključen.

Za visinu šišanja od 3mm ubacite graničnik šišanja u žljeb A.

Za visinu šišanja od 5mm ubacite graničnik šišanja u žljeb B (sl.6.)

UPUTSTVA ZA UPOTREBU:

Kako biste obradili obrve, počinite sa radom od unutrašnje ivice veđa i obrađujte ka spoljašnjem uglu jednakim pokretima.

Kao početnu visinu uzmite 5mm da bi ste se upoznali sa aparatom. Uvek obavljajte šišanje ili brijanje u pravcu rasta dlaka, bez vršenja pritiska na sečivo, koji može izazvati oštećenje sečiva ili povredu. Slobodnom rukom razvucite kožu kako biste omogućili što bliži dodir aparata i površine vaše kože.

ODRŽAVANJE:

Isključite aparat (sl.3.), skinite glavu sečiva sa aparata okretanjem u desno do poravnanja oznake (1) sa oznakom (●).

Sada, povucite glavu na gore (sl.5.) Uklonite bilo koji talog od dlaka na sečivu duvanjem ili upotrebom male četkice za čišćenje. Takođe, možete isprati glavu aparata pod mlazom tekuće vode (sl.7.)

Ipak, drška ne sme doći u dodir sa vodom. Demontirajte glavu aparata da biste je isprali pod vodom. Proveriti da li je glava kompletno suva pre nego što je vratite nazad na aparat i okrenite je u levo dok se oznake ne poravnaju.

Ne upotrebljavajte aparat pod tušem ili u kadi!

Primerak deklaracije i potvrde o usaglašenosti može se preuzeti sa sajta www.refot.com
Dokument je podležan izmenama u slučaju tipografskih grešaka



Ekskluzivni uvoznik i distributer Refot B

Pčinjska 15a, 11 000 Beograd, tel: 011 6456 151, 3087 004
e-mail: info@refot.com

OVLAŠĆENI SERVIS: FOTO SERVIS DOO

Deli Radivoja 1, 11000 Beograd
tel.: 011 644 7958, fax.: 011 7823-017
e-mail: info@fotoservis.rs