

**BaByliss**<sup>®</sup>  
PARIS

Babyliss presa za kosu ST410E  
**UPUTSTVO ZA KORIŠĆENJE**



CREATIVE

**PRE UPOTREBE, NEOPHODNO JE PROČITATI  
UPUTSTVO ZA UPOTREBU.**

## Babyliss ST410E presa za kosu ima sledeće osobine:

- **24mm x 100mm ploče:** pomoću njih je moguće manevisati i upravljati presom, jer one vrše konstantan pritisak na kosu, bez oštećenja **(1)**
- Keramičke ploče
- ON/OFF prekidač **(2)**
- Brzinsko podešavanje temperature (230 stepeni)
- Svetlosni indikator **(3)**
- Obrtni kabl **(4)**
- Sistem za zaključavanje ploča za optimalnu zaštitu i skladištenje **(5)**



## UPOTREBA

- Ubacite kabl za napajanje u struju i uključite uređaj. Ostavite uređaj na oko 90 sekundi kako bi se zagrejao.
- Pažljivo razmrсите kosu i podelite je na pramenove. Počnite sa donjim delom kose. Odvojite pramen širine od oko 5cm i postavite ga između 2 ploče, vodeći računa o tome da rukama ne dodirujete keramičke ploče. Spojite ploče jednu sa drugom, držeći kosu između i povlačeći polako na dole, od korena ka krajevima. Pre nego što kosu očešljate, pustite je da se ohladi.
- Nakon upotrebe, isključite uređaj. Izvadite kabl za napajanje iz struje. Ostavite uređaj da se ohladi pre nego što ga vratite na mesto.

## SAVETI ZA OBLIKOVANJE KOSE:

Kako biste pramenove uvili ka unutra, presu okrenite ka spolja, povlačeći u isto vreme. Kada ste došli do krajeva, zadržite par sekundi i pustite. Kako biste pramenove uvili ka unutra, ponovite iste korake, samo u suprotnom smeru.

## NAPOMENA:

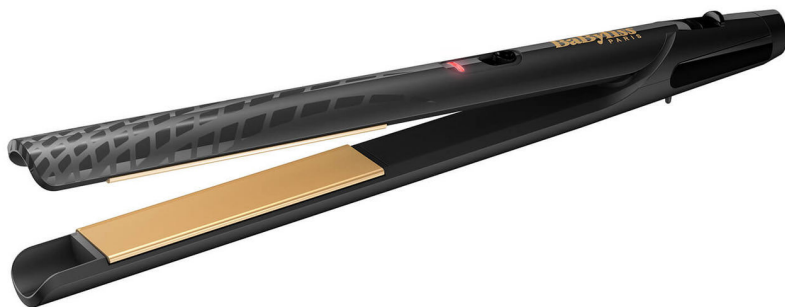
- Uređaj postavite na površinu koja je otporna na toplotu. Uređaj ima ugrađeno postolje kako bi tokom zagrevanja stajao uspravno.
- Pri prvoj upotrebi, moguće je da će uređaj odavati malo dima i mirisa: ovo je uobičajena pojava i nestaće već pri sledećoj upotrebi. Takođe može doći i do isparavanja sebuma, proizvoda za kosu ili viška vode.

- Za optimalnu zaštitu kose od toplote, možete koristiti sprejeve za kosu koji su tome namenjeni.

- Ako ispravljanje kose nije dovoljno efektno, neophodno je da jače pritisnete ploče na kosu, da sporije pomerate presu preko kose, kao i da povećate temperaturu.

## ODRŽAVANJE

- Isključite uređaj i ostavite ga da se u potpunosti ohladi.
- Ploče prebrišite mekom, vlažnom krpom, koja nije natopljena deterdžentom, kako biste očuvali optimalne performanse uređaja. Vodite računa o tome da se ploče ne izgrebu.
- Kako biste zaštitili ploče, presu uvek vratite na mesto tek nakon što ste spojili obe strane.



#### Kraj korišćenja i elektronska oprema

U svačijem je interesu da se aktivno učestvuje u zaštiti okoline:

- Električne aparate ne bacati sa smećem iz domaćinstva.
- Koristite opcije za odlaganje ovakvog otpada dostupne u Vašoj zemlji.

Neki materijali se na ovaj način mogu reciklirati.

Primerak deklaracije i potvrde o usaglašenosti  
može se preuzeti sa sajta [www.refot.com](http://www.refot.com)  
Dokument je podležan izmenama u slučaju  
tipografskih grešaka



**Ekskluzivni uvoznik i distributer Refot B**

Pčinjska 15a, 11 000 Beograd, tel.: 011 6456 151, 3087 004  
e-mail: [info@refot.com](mailto:info@refot.com)

**OVLAŠĆENI SERVIS:** FOTO SERVIS DOO

Deli Radivoja 1, 11000 Beograd  
tel.: 011 644 7958, fax.: 011 7823-017  
e-mail: [info@fotoservis.rs](mailto:info@fotoservis.rs)