

BaByliss[®] PARIS

Fen za kosu, Expert 2300 – D362E UPUTSTVO ZA KORIŠĆENJE



2300 Dry Watts – Snaga sušenja
1700 Watts – Potrošnja energije

Uputstvo i mere opreza

Pročitajte uputstvo za upotrebu pre korišćenja aparata.

MERE OPREZA:

UPOZORENJE: polietilenske kese koje su oko proizvoda ili njegove ambalaže mogu biti opasne. Ovakve kese držite van domšaja dece i beba.

Nikad ih ne koristite u kolevkama, krevetićima za decu, ljuljaškama ili ogradicama. Tanak film se može zalepiti preko nosa i sprečiti disanje. Kesa nije igračka.



UPOZORENJE! Ne koristite uređaj preko ili pored lavaboja, kada, tuševa ili sličnih stvari koje sadrže vodu. Uređaj uvek mora biti suv.



- Ako koristite uređaj u kupatilu isključite ga nakon što ste završili sa upotrebom. Ako uređaj koristite blizu izvora vode, to može biti opasno čak i kada je uređaj isključen. Kako biste obezbedili dodatnu zaštitu u kupatilu, možete postaviti RCD sklopku (automatski osigurač) nominalne snage ne veće od 30 mA. Pitajte svog električara za savet.

- Nikada ne potapajte uređaj u vodu ili bilo koju tečnost.

- Ako je kabl punjača oštećen, mora ga zameniti proizvođač, serviser ili kvalifikovana osoba kako ne bi došlo do opasnosti.

- Kada koristite uređaj, proverite da dovod vazduha nije blokiran. Uverite se da na dovodu nema kose ili druge prljavštine koja bi blokirala zadnji filter.

- Uređaj je opremljen sistemom koji gasi uređaj kada dođe do pregrevanja. Ako se uređaj pregreje, on će se automatski ugasiti ili će prestati da greje. Ako se ovo desi, isključite uređaj, izvadite kabl iz struje i ostavite ga da se hladi na 10 minuta. Pre ponovne upotrebe, uverite se da na filteru nema kose ili druge prljavštine. Uključite uređaj. Ako opet dođe do pregrevanja, prestanite sa upotrebom i isključite uređaj. Obratite se ovlašćenom servisu.

Uređaj ne koristite ako je pao i ako postoje vidljiva oštećenja na njemu.

- Ne ostavljajte uređaj bez nadzora kada je uključen.

- Isključite uređaj odmah ako imate problema pri upotrebi.

- Ne koristite nikakve dodatke sem onih koje je odobrio Babyliiss.

- Isključite uređaj iz struje nakon svake upotrebe i pre svakog čišćenja.

- Izbegavajte kontakt vrućih površina sa kožom, ušima, očima, licem i vratom.

- Ovaj uređaj mogu koristiti deca uzrasta od 8 godina i više i osobe sa smanjenim fizičkim, senzornim ili mentalnim sposobnostima ako su dobili nadzorne instrukcije u vezi korišćenja uređaja na bezbedan način i razumeju sve rizike. Deca ne treba da se igraju aparatom. Čišćenje i održavanje ne treba da vrše deca bez nadzora.

- Pre nego što uređaj vratite na mesto, pustite ga da se ohladi.

- Da biste sprečili oštećenje kabla, nemojte ga savijati oko uređaja i uverite se da nije uskladišten ako je kabl presavijen.

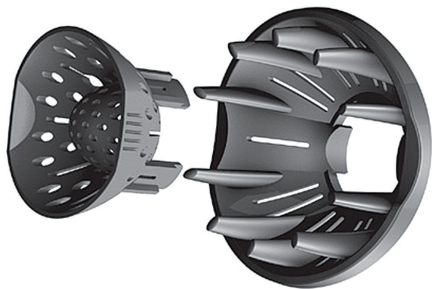
Babyliss Paris Expert 2300 – D362E

Molimo Vas da pažljivo pročitate uputstvo pre upotrebe.

Najskoriji dodatak Babyliss ekspert spektru, Expert 2300 omogućuje sušenje kose na 2300 Dry Watts- a, što odgovara snazi fena na tržištu od 2300W (ista stopa sušenja od 5.4 g/ min, mereno na osnovu IEC61855 Edition 1.0 standarda), koji zapravo troši 1700W.

Troši toliko malo energije – štedeći na energiji i do 25%! Lagan i tih, ima sledeće osobine:

- Moć sušenja od 2300W (zapravo troši 1700W)
- 2 brzine/ 3 temperaturna podešavanja
- FIX dugme: oblikuje kosu za dugotrajniji efekat
- TURBO dugme: odmah ubrzava sušenje do maksimuma
- Rešetka
- Usmerivač vazduha
- Podesivi difuzer



Upotreba

Usmerivač Vam omogućuje da precizno usmerite vazduh, što se preporučuje za ispravljanje i oblikovanje kose. Koristite okruglu četku koja će Vam u tome pomoći. Počnite sa donjim delovima kose, a ostatak kose zakačite šnalom na vrh glave. Fen sa postavljenim usmerivačem vazduha držite pod pravim uglom u odnosu na četku, koju ćete rotirati počevši od korena pa sve do krajeva kose.

Difuzer suši kosu prirodnim putem. Može se podešavati jer je sastavljen od dva dela koja se mogu koristiti i pojedinačno i zajedno, kako biste usmerili potok vazduha onako kako želite. Tokom sušenja, kosu oblikujte prstima za veći volumen. Ne češljajte kosu kako biste dobili prirodniji efekat. Difuzer koristite kada sušite suhu, oštećenu i onduliranu kosu. Preporučena brzina za difuzer je "1".

Babyliss Expert 2300 ima dve brzine i 3 temperaturna podešavanja:

Visoka temperatura	Sušenje i oblikovanje mokre, guste i kovrdžave kose
Srednja temperatura	Sušenje i oblikovanje mokre, normalne kose
Niska temperatura	Sušenje i oblikovanje oštećene i suve kose

Održavanje

Kako biste očuvali fen i produžili njegov životni vek, preporučuje se čišćenje zadnje rešetke mekom suvom četkom.



Kraj korišćenja i elektronska oprema

U svačijem je interesu da se aktivno učestvuje u zaštiti okoline:

- Električne aparate ne bacati sa smećem iz domaćinstva.
 - Koristite opcije za odlaganje ovakvog otpada dostupne u Vašoj zemlji.
- Neki materijali se na ovaj način mogu reciklirati.

Primerak deklaracije i potvrde o usaglašenosti
može se preuzeti sa sajta www.refot.com
Dokument je podležan izmenama u slučaju
tipografskih grešaka



Ekskluzivni uvoznik i distributer Refot B

Pčinjska 15a, 11 000 Beograd, tel.: 011 6456 151, 3087 004
e-mail: info@refot.com

OVLAŠĆENI SERVIS: FOTO SERVIS DOO

Deli Radivoja 1, 11000 Beograd
tel.: 011 644 7958, fax.: 011 7823-017
e-mail: info@fotoservis.rs