

BaByliss®

Fen za kosu, Expert 2300 – D362E
UPUTSTVO ZA KORIŠĆENJE



2300 Dry Watts – Snaga sušenja
1700 Watts – Potrošnja energije

Uputstvo i mere opreza – za fenove i stajler četke

PRE KORIŠĆENJA PAŽLJIVO PROČITAJTE OVA BEZBEDNOSNA UPUTSTVA! PREVOD ORIGINALNIH UPUTSTAVA



BEZBEDNOSNA UPUTSTVA

UPOZORENJE: nemojte koristiti preko ili u blizini lavaboa, kadi,

tuš kabina ili drugih mesta koja sadrže vodu. Skladištite na suvom mestu.

- Ukoliko koristite uređaj u kupatilu, isključite ga nakon korišćenja. Korišćenje uređaja u blizini izvora vode zapravo može biti opasno, čak i kada je uređaj ugašen. Kako biste obezbedili dodatnu zaštitu, ubacite u svoje kupatilo uređaj diferencijalne struje (RCD) sa normalnom strujom okidanja ne višom od 30 mA. Posavetujte se sa svojim električarom.
- Nikada nemojte potapati uređaj u vodu ili neku drugu tečnost.
- Ukoliko je električni kabl oštećen, mora se zameniti od strane proizvođača, njegovog prodavca ili slično kvalifikovane osobe kako bi se izbeglo oštećenje.
- Prilikom korišćenja uređaja, uverite se da ventil za vazduh uređaja nije blokiran. Uverite se da se u njemu ne nalaze dlake ili drugi otpad koji ometa rad filtera na poleđini uređaja.
- Ovaj uređaj ima opciju isključenja temperature. Ukoliko se pregreje, automatski će se isključiti ili zaustaviti grejanje. Ukoliko se ovo desi, pomerite prekidač na ručki uređaja na poziciju OFF, isključite uređaj iz struje i sačekajte 10 minuta da se ohladi. PRE nego što ga ponovo budete koristili, uverite se da nema dlaka ili drugog otpada u filteru na poleđini uređaja. Uključite uređaj u struju i upalite ga. Ukoliko se ponovo pregreje, odmah prestanite sa korišćenjem, ugasite ga i isključite iz struje. Vratite uređaj u BaByliss servisni centar.
- Nemojte koristiti uređaj ukoliko je pao ili ukoliko deluje da je oštećen.
- Nemojte ostavljati uređaj bez nadzora kada je uključen u struju ili upaljen.
- Odmah isključite uređaj iz struje ukoliko imate problema prilikom korišćenja.

- Nemojte koristiti nikakve druge dodatke osim onih koji su preporučeni od strane Babylliss-a.
- Nakon svakog korišćenja i pre čišćenja isključite uređaj iz struje.
- Izbegavajte svaki kontakt između toplih površina uređaja i kože, naročito ušiju, očiju, lica i vrata.
- Ovaj uređaj mogu koristiti deca uzrasta 8 godina i starija, kao i osobe sa umanjenom fizičkom, senzornom ili motornom sposobnošću, kao i manjkom iskustva i znanja ukoliko imaju nadzor ili su im data uputstva u vezi sa bezbednim korišćenjem uređaja i mogućim opasnostima. Deca se ne smeju igrati sa uređajem. Deca bez nadzora ne smeju da sprovedu čišćenje i korisničko održavanje uređaja.
- Sačekajte da se uređaj ohladi pre skladištenja.
- Kako biste sprečili oštećenje kabla, nemojte ga obmotavati oko uređaja i uverite se da se skladišti bez motanja ili savijanja.

DIREKTIVA O ELEKTRIČNOM I ELEKTRONSKOM OTPADU



Zarad svačijeg interesa i kako biste aktivno učestvovali u zaštiti životne sredine i ljudskog zdravlja:

- Nemojte bacati vaše proizvode zajedno sa ostalim otpadom iz domaćinstva.
- Električni i elektronski otpad se mora sakupljati odvojeno.
- Koristite sisteme vraćanja i sakupljanja u skladu sa Direktivom o električnom i elektronskom otpadu koji su dostupni na vašem području. Na ovaj način se neki materijali mogu reciklirati, ponovo koristiti ili popraviti.
- Tako što ćete se uveriti u to da je vaš proizvod odložen na pravilan način pomažete u prevenciji potencijalno negativnih posledica po životnu sredinu i ljudsko zdravlje usled mogućeg postojanja štetnih supstanci.
- Za više informacija o odlaganju proizvoda, molimo vas da kontaktirate vaš lokalni servis za odlaganje otpada iz domaćinstva.

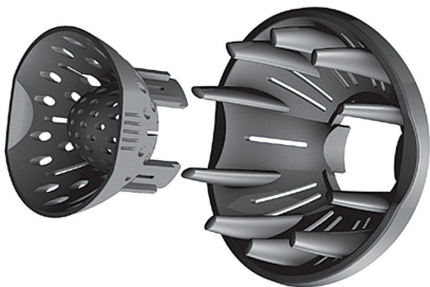
Babyliss Paris Expet 2300 – D362E

Molimo Vas da pažljivo pročitate uputstvo pre upotrebe.

Najskoriji dodatak Babyliss ekspert spektru, Expert 2300 omogućuje sušenje kose na 2300 Dry Watts- a, što odgovara snazi fena na tržištu od 2300W (ista stopa sušenja od 5.4 g/ min, mereno na osnovu IEC61855 Edition 1.0 standarda), koji zapravo troši 1700W.

Troši toliko malo energije – štedeći na energiji i do 25%! Lagan i tih, ima sledeće osobine:

- Moć sušenja od 2300W (zapravo troši 1700W)
- 2 brzine/ 3 temperaturna podešavanja
- FIX dugme: oblikuje kosu za dugotrajniji efekat
- TURBO dugme: odmah ubrzava sušenje do maksimuma
- Rešetka
- Usmerivač vazduha
- Podesivi difuzer



Upotreba

Usmerivač Vam omogućuje da precizno usmerite vazduh, što se preporučuje za ispravljanje i oblikovanje kose. Koristite okruglu četku koja će Vam u tome pomoći. Počnite sa donjim delovima kose, a ostatak kose zakačite šnalom na vrh glave. Fen sa postavljenim usmerivačem vazduha držite pod pravim uglom u odnosu na četku, koju ćete rotirati počevši od korena pa sve do krajeva kose.

Difuzer suši kosu prirodnim putem. Može se podešavati jer je sastavljen od dva dela koja se mogu koristiti i pojedinačno i zajedno, kako biste usmerili potok vazduha onako kako želite. Tokom sušenja, kosu oblikujte prstima za veći volumen. Ne češljajte kosu kako biste dobili prirodniji efekat. Difuzer koristite kada sušite suhu, oštećenu i onduliranu kosu. Preporučena brzina za difuzer je "1".

Babyliss Expert 2300 ima dve brzine i 3 temperaturna podešavanja:

Visoka temperatura	Sušenje i oblikovanje mokre, guste i kovrdžave kose
Srednja temperatura	Sušenje i oblikovanje mokre, normalne kose
Niska temperatura	Sušenje i oblikovanje oštećene i suve kose

Održavanje

Kako biste očuvali fen i produžili njegov životni vek, preporučuje se čišćenje zadnje rešetke mekom suvom četkom.



Kraj korišćenja i elektronska oprema

U svačijem je interesu da se aktivno učestvuje u zaštiti okoline:

- Električne aparate ne bacati sa smećem iz domaćinstva.
- Koristite opcije za odlaganje ovakvog otpada dostupne u Vašoj zemlji.

Neki materijali se na ovaj način mogu reciklirati.

Primerak deklaracije i potvrde o usaglašenosti
može se preuzeti sa sajta www.refot.com
Dokument je podležan izmenama u slučaju
tipografskih grešaka



Ekskluzivni uvoznik i distributer Refot B

Pčinjska 15a, 11 000 Beograd, tel.: 011 6456 151, 3087 004
e-mail: info@refot.com

OVLAŠĆENI SERVIS: FOTO SERVIS DOO

Deli Radivoja 1, 11000 Beograd
tel.: 011 644 7958, fax.: 011 7823-017
e-mail: info@fotoservis.rs